

FICHA PRÁCTICA N° 4 COMPRENDER LA TEMPORALIDAD Y LA CAUSALIDAD DURANTE LA RECOGIDA DE DATOS EN LA ACCIÓN HUMANITARIA UTILIZANDO LAS PREGUNTAS DEL GRUPO DE WASHINGTON.



Los datos recogidos con las preguntas del Grupo de Washington (WG) no le dirán la causa de las dificultades señaladas (causalidad), ni desde hace cuándo las personas han estado teniendo las dificultades, ni si tendrán dificultades en un futuro próximo (temporalidad).

Al probar las preguntas, el Grupo de Washington constató que las personas interrogadas no solían señalar las dificultades temporales. Eso es porque comprendían que las preguntas trataban de las dificultades a largo plazo. No obstante, dada la naturaleza del contexto humanitario, a veces estos datos son necesarios o relevantes.

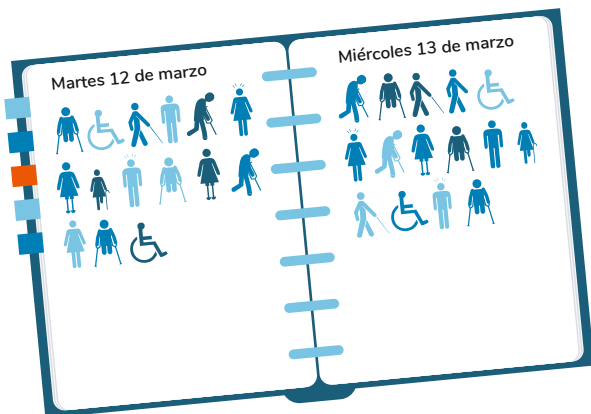
El objetivo de las preguntas del WG es identificar a las personas con dificultades para ejecutar acciones básicas independientemente de la causa de estas dificultades. Por consiguiente, las preguntas sobre la causalidad están fuera del alcance de las preguntas del WG.



¿Cuándo es pertinente el criterio de la temporalidad?

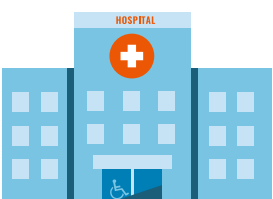
La temporalidad es pertinente para conseguir una instantánea de las personas que, en el momento de un censo o de una encuesta, se ven confrontadas con estas dificultades y que se beneficiarían de medidas de adaptación o de un diseño universal, o que necesitarían dispositivos de ayuda, atención médica u otra intervención.

Recuerde: las preguntas del WG no se concibieron para determinar la elegibilidad de personas específicas para varios programas. En esos casos, puede ser muy importante conocer la naturaleza temporal/permanente de una limitación funcional.



Si estas informaciones son pertinentes, ¿cómo recogerlas?

Recuerde: Las preguntas del WG no se concibieron para preguntar sobre la temporalidad o la causalidad, así que no se deberían hacer cambios directamente a las preguntas del WG. Las preguntas adicionales deberían venir siempre después de las preguntas del WG.



Tenga en mente que:

Si su objetivo para la recogida de datos es comprender si sus servicios son accesibles, usted querrá saber si todas las personas con discapacidad pueden acceder a sus servicios.



Una persona con una discapacidad temporal o reciente sigue estando en riesgo de tener una participación social restringida, así que no se tiene que hacer una distinción.



AÑOS

Las cláusulas que se refieren a la longitud de tiempo o a la permanencia, temporalidad son complicadas y a menudo se interpretan mal, lo que podría afectar a la calidad de los datos recogidos.

¿Cuándo es pertinente el criterio de la causalidad?

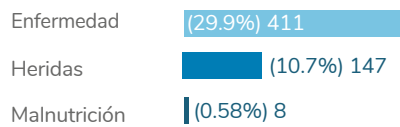
La causalidad es pertinente para identificar a las víctimas de minas o de restos explosivos de guerra, como lo estipulan ciertas convenciones del derecho humanitario internacional.

OR

para comprender el impacto del contexto en los datos recogidos.



Causas de la discapacidad



Casi 1 discapacidad de cada 3 está relacionada con una enfermedad.

Relacionado con el Conflicto Sirio



HI & iMMAP Removing barriers - path towards inclusive access.

Añadiendo preguntas adicionales como:

¿Cuánto tiempo piensa usted que van a durar estas dificultades?

- Menos de seis meses
- Entre seis meses y un año
- Más de un año

¿Cuál es la causa de esta dificultad?

- Desde el nacimiento
- Herida
- Enfermedad
- Vejez
- Malnutrición
- Otros (especifique)
- No lo sé

Al hacer estas preguntas adicionales, usted va a comprender la causa de las dificultades encontradas por una persona en uno de los ámbitos del WG, pero no va a saber la causa de una deficiencia o de un estado de salud específicos (puesto que eso no se identifica con las preguntas del WG).